

K1

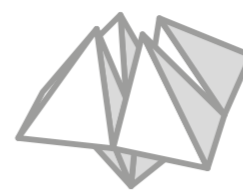
1/3

Lašský poklad

Lašská
brána
Beskyd

Trasa K1: Poklad říčních splavů
Stanoviště 1/3

Od startu k cíli: 3,2 km | 1 h 15 min (+ zpět)



Letos tě k Lašskému pokladu přivede skřítek Lašánek a jeho kamarádka žabka. Znáš „nebe-peklo-ráj“?

Tuto papírovou skládačku – žabku – jednoduše složíš z letáčku. Stáhni si ho na lasskypoklad.cz nebo vyzvedni v informačním centru.

Každá trasa má 3 stanoviště. Na každém odpovíš na 3 otázky – nápovědy hledej v blízkém okolí. Za správné odpovědi získáš indicie. Na každé ceduli najdeš instrukce, jak se žabkou a indiciemi pracovat. Získáš postupně tři klíče k odemknutí pokladu.

1. otázka:

Z čeho je tvořena hráz vodního díla Větrkovice?

| odpověď | indicie A |
|--|-----------|
| Z rákosí a naplavených větví | zelená |
| Z cihel | červená |
| Z těsnicích hlín a šterkopískových materiálů | hnědá |

2. otázka:

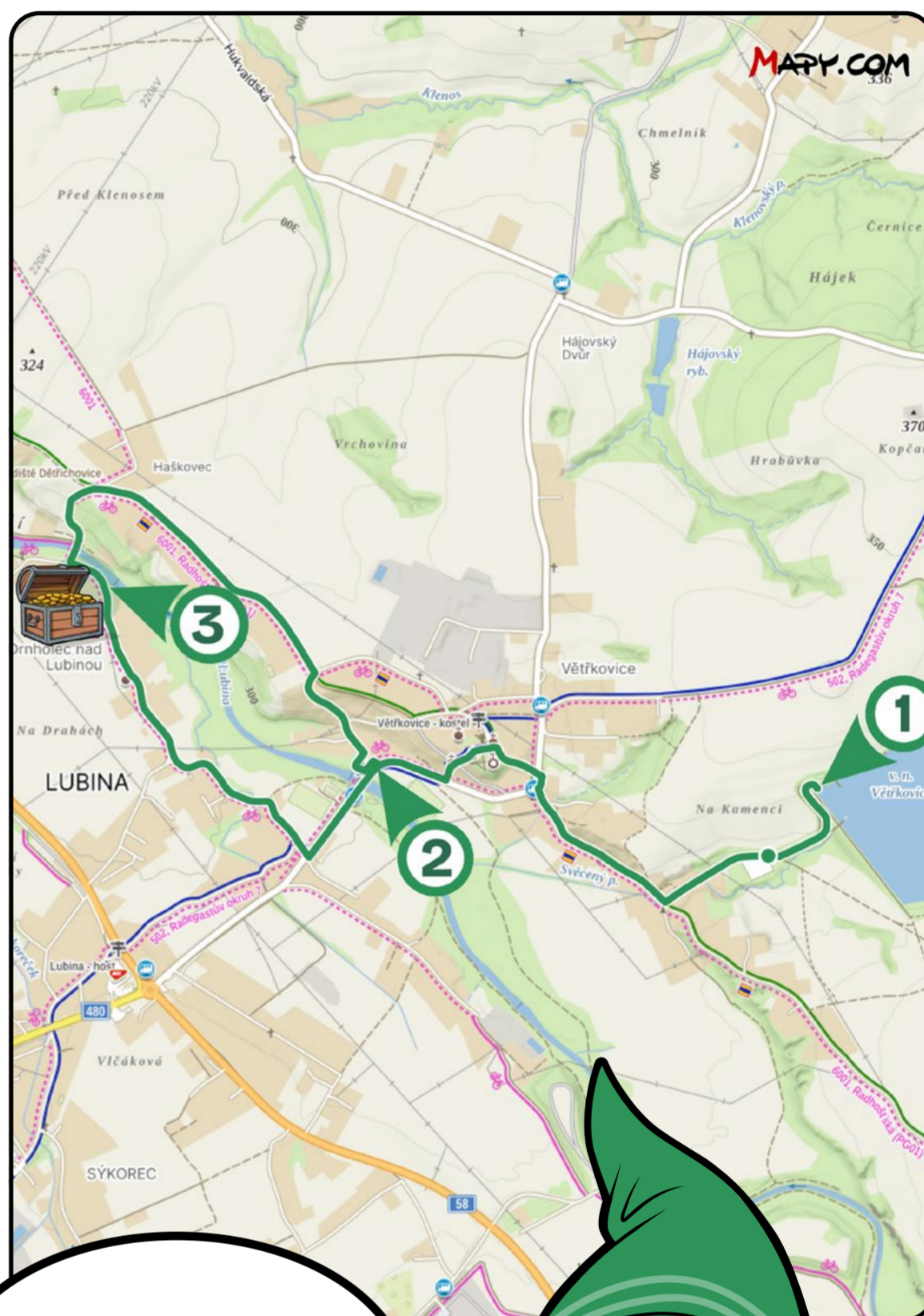
Největší hloubka nádrže je 13,5 m. Jaká je maximální výška hráze nad dnem údolí?

| odpověď | indicie B |
|---------|-----------|
| 10 m | JEZERO |
| 15 m | PŘEHRADA |
| 460 m | RYBNÍK |

3. otázka:

Je Větrkovická přehrada přirozené jezero, nebo ji vytvořili uměle lidé?

| odpověď | indicie C |
|--|------------|
| Vytvořili ji lidé – přehradili potok a voda se shromažďuje za hrází. | je hnědý |
| Je to přírodní jezero, lidé jen vybudovali pláž a parkoviště | má 6 nohou |
| Vznikla sama při povodních v r. 1997 | má sosáček |



Získej 1. klíč k pokladu:

1. Natoč žabku správným směrem

Zavřenou žabku chyt do ruky tak, aby směrem k tobě byl natočen kompas barvou podle indicie A.



2. Kvakni s žabkou

Žabku ovládáš zespona oběma palci a ukazováčky. Při 1. kvaknutí rozevíráš žabku směrem dopředu (oba ukazováčky u sebe, palce u sebe). 2. kvaknutí rozevře žabku do stran. Rozevřeš žabku postupně tolikrát, kolik písmen má slovo z indicie B.

3. Odhal kód

Zjisti, jaký kód se skrývá pod obrázkem zvířátka z indicie C.

Skvělé! Získal jsi 1. klíč k pokladu! Poznač si ho a vydej se za dalším! **Lašánek tě teď zavede zpět přes Lubinu do parčíku u Katolického domu Lubina.**

Jak získáš
1. klíč?



O Lašském pokladu

Hra pro všechny generace vás provází kouzelným krajem Lašské brány Beskyd. Díky osmi tematickým trasám objevíte každý rok nová zajímavá místa v okolí Kopřivnice, Štramberka, Příbora a Hukvald. Poklady se totiž u nás skrývají na každém kroku. A drobná odměna v cíli? To je jen třešnička navrch.



Pravidla hry
a další informace:

lasskypoklad.cz

lasskabranabeskyd.cz

@LasskaBranBeskyd fLasskaBranBeskyd



Provozovatelem hry je turistická destinace **Lašská brána Beskyd**, kterou na základě smlouvy o spolupráci měst a obcí provozuje Kulturní dům Kopřivnice, p. o.
Informační centra: Kopřivnice – www.kdk.cz/infocentrum | Štramberk – www.stramberk.info | Příbor – www.turista.pribor.eu | Hukvaldy – www.ic-hukvaldy.cz