

H1

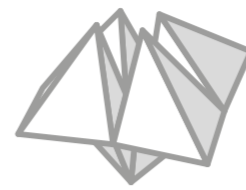
1/3

Lašský poklad

Lašská
brána
Beskyd

Trasa H1: Poklad zapomenutých bažin a mokřadů
Stanoviště 1/3

Od startu k cíli: 2,7 km | 1 h 15 min



Letos tě k Lašskému pokladu přivede skřítek Lašánek a jeho kamarádka žabka. Znáš „nebe-pekle-ráj“?

Tuto papírovou skládačku – žabku – jednoduše složíš z letáčku. Stáhni si ho na lasskypoklad.cz nebo vyzvedni v informačním centru.

Každá trasa má 3 stanoviště. Na každém odpovíš na 3 otázky – nápovědy hledej v blízkém okolí. Za správné odpovědi získáš indicie. Na každé ceduli najdeš instrukce, jak se žabkou a indiciemi pracovat. Získáš postupně tři klíče k odemknutí pokladu.

1. otázka:

Řeky a potoky jsou nazývány „vody živé“. Jak se říká jezerům, rybníkům a bažinám?

odpověď	indicie A
Vody mrtvé	žlutá
Vody spící	hnědá
Vody lenivé	červená

2. otázka:

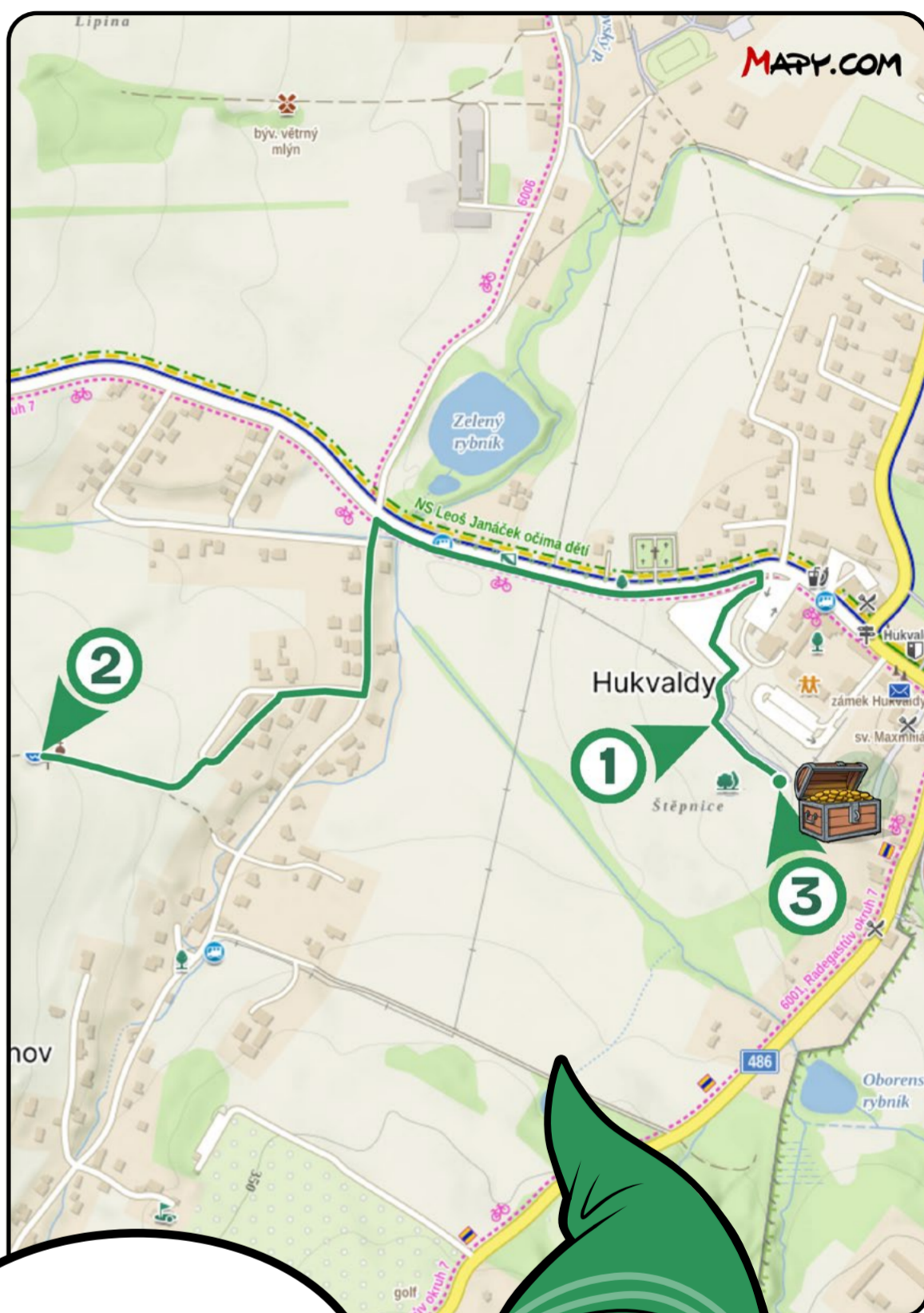
K čemu slouží letnění rybníka?

odpověď	indicie B
K odpočinku a dovolené	KAPR
K ohřívání vody, aby ryby v zimě nepremrzly	LŽIČÁK
Aby rybník zarostl bylinami a ty se po napuštění rybníka staly zdrojem potravy pro živočichy	RACEK

3. otázka:

Co je žabníček?

odpověď	indicie C
Jde o takzvaný žabí večerníček – večerní kvákání žab	má ulitu
Místo, ve kterém se žáby ukládají ke spánku	má zobák
Vytrvalá, jednodomá vodní nebo bahenní rostlina	má 6 nohou



Získej 1. klíč k pokladu:

1. Natoč žabku správným směrem

Zavřenou žabku chyt do ruky tak, aby směrem k tobě byl natočen kompas barvou podle indicie **A**.



2. Kvakni s žabkou

Žabku ovládáš zespona oběma palci a ukazováčky. Při 1. kvaknutí rozevíráš žabku směrem dopředu (oba ukazováčky u sebe, palce u sebe). 2. kvaknutí rozevře žabku do stran. Rozevřeš žabku postupně tolikrát, kolik písmen má slovo z indicie **B**.

3. Odhal kód

Zjisti, jaký kód se skrývá pod obrázkem zvířátka z indicie **C**.

Skvělé! Získal jsi 1. klíč k pokladu! Poznač si ho a vydej se za dalším! **Lašánek tě teď zavede do Horního Sklenova ke studánce U Žabáka.**

Jak získáš
1. klíč?



O Lašském pokladu

Hra pro všechny generace vás provází kouzelným krajem Lašské brány Beskyd. Díky osmi tematickým trasám objevíte každý rok nová zajímavá místa v okolí Kopřivnice, Štramberka, Příbora a Hukvaldy. Poklady se totiž u nás skrývají na každém kroku. A drobná odměna v cíli? To je jen třešnička navrch.



Pravidla hry
a další informace:

lasskypoklad.cz

lasskabranabeskyd.cz

@LasskaBranaBeskyd fLasskaBranaBeskyd



Provozovatelem hry je turistická destinace **Lašská brána Beskyd**, kterou na základě smlouvy o spolupráci měst a obcí provozuje Kulturní dům Kopřivnice, p. o.
Informační centra: Kopřivnice – www.kdk.cz/infocentrum | Štramberk – www.stramberk.info | Příbor – www.turista.pribor.eu | Hukvaldy – www.ic-hukvaldy.cz